



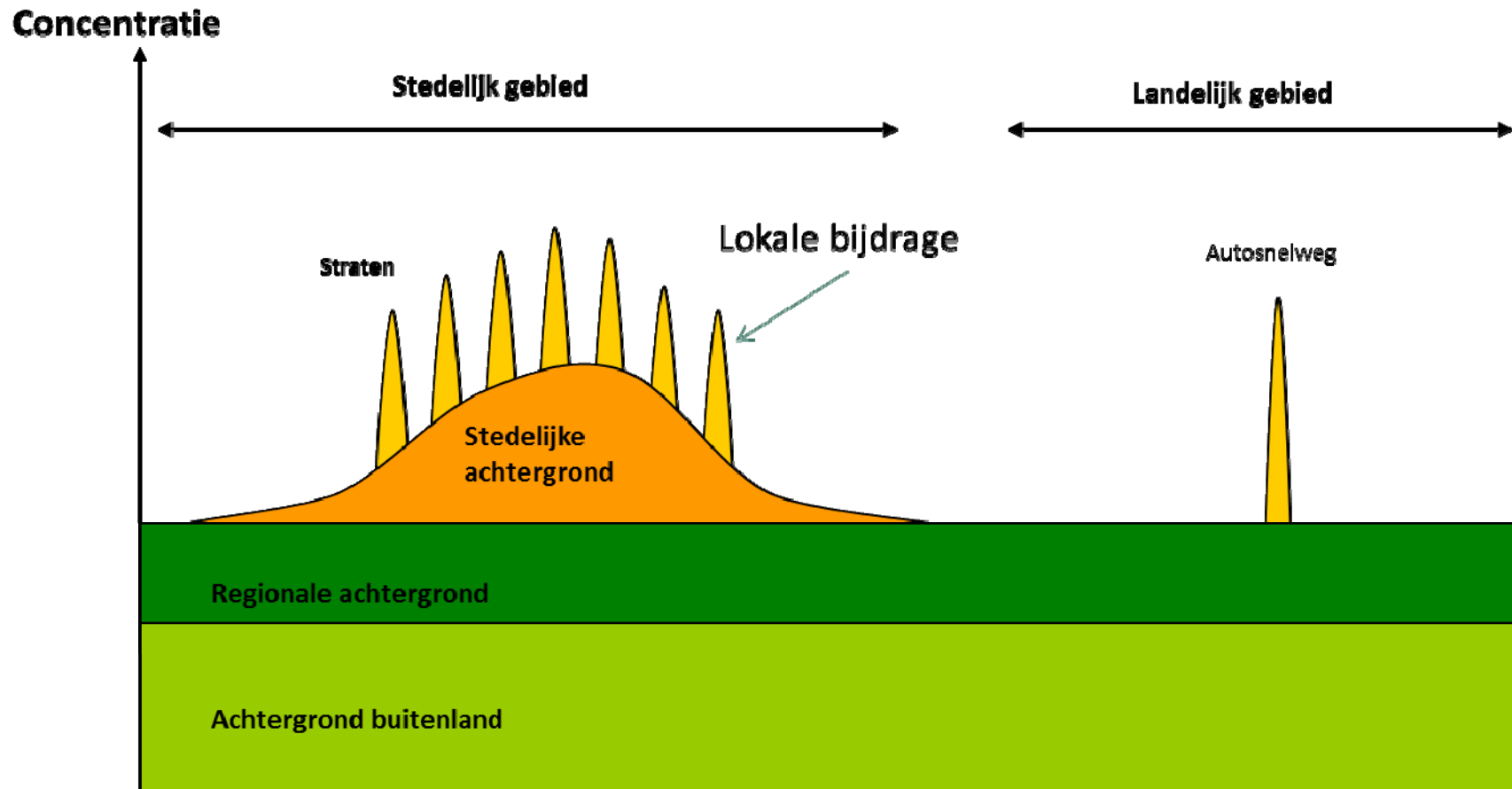
Vlaanderen
is milieubewust

Luchtkwaliteit: hoe kunnen lokale overheden het verschil maken?

Luchtkwaliteitsconferentie
5 december 2014

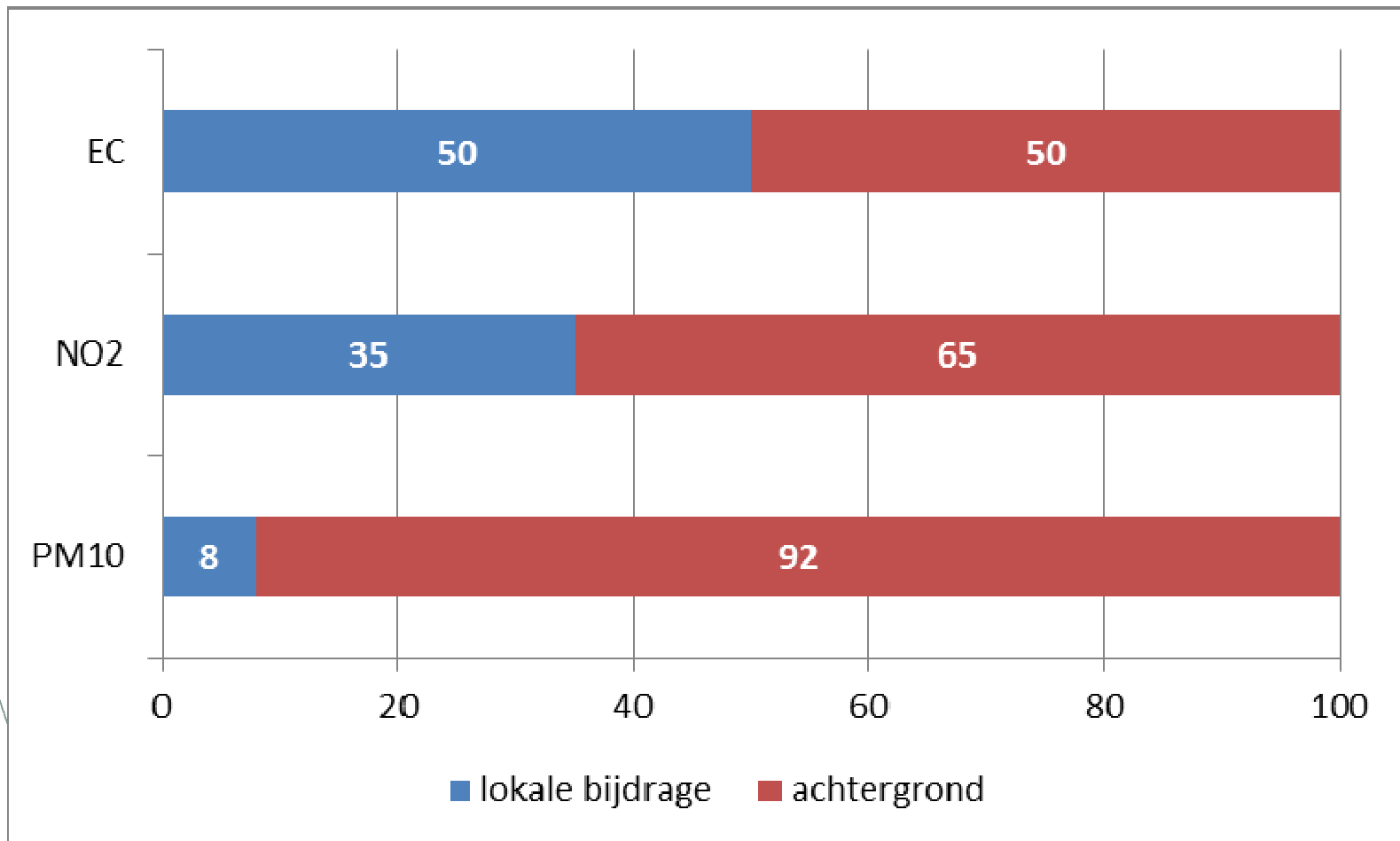
DEPARTEMENT
LEEFMILIEU,
NATUUR &
ENERGIE

Lokale invloed op de concentraties



Lokale invloed op de concentraties

- ▶ Verhouding LB/AC verschilt van pollutant tot pollutant



Waarom rekening houden met luchtverontreiniging?

- ▶ Belangrijke negatieve impact op onze gezondheid



Waarom rekening houden met luchtverontreiniging?

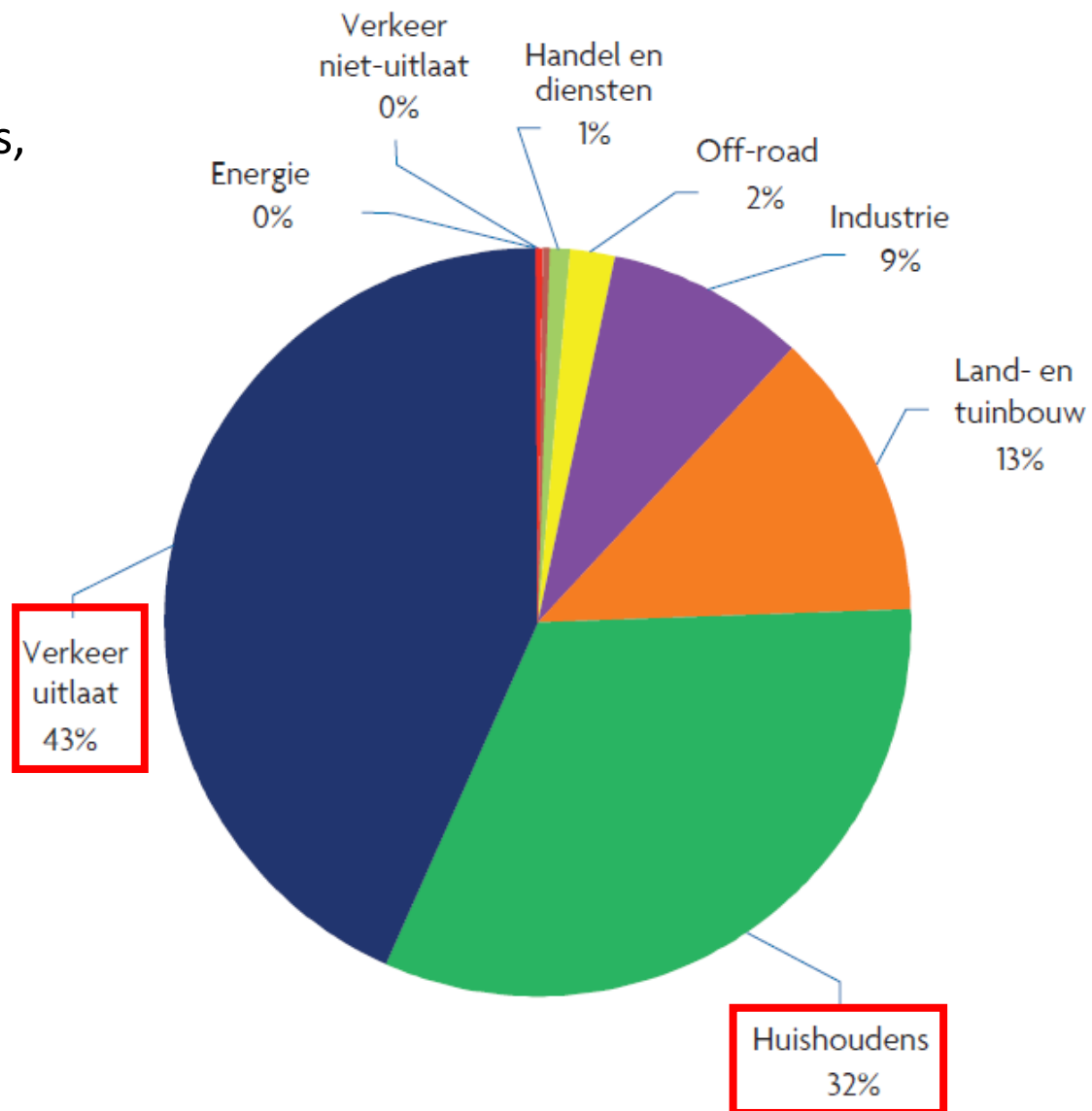
► Sterke link met **klimaat**:

- Stofdeeltjes: impact op weerkaatsing van de zonnestraling, de wolkenvorming, de neerslaghoeveelheden en –patronen.
- Klimaatverandering = daling luchtkwaliteit in steden



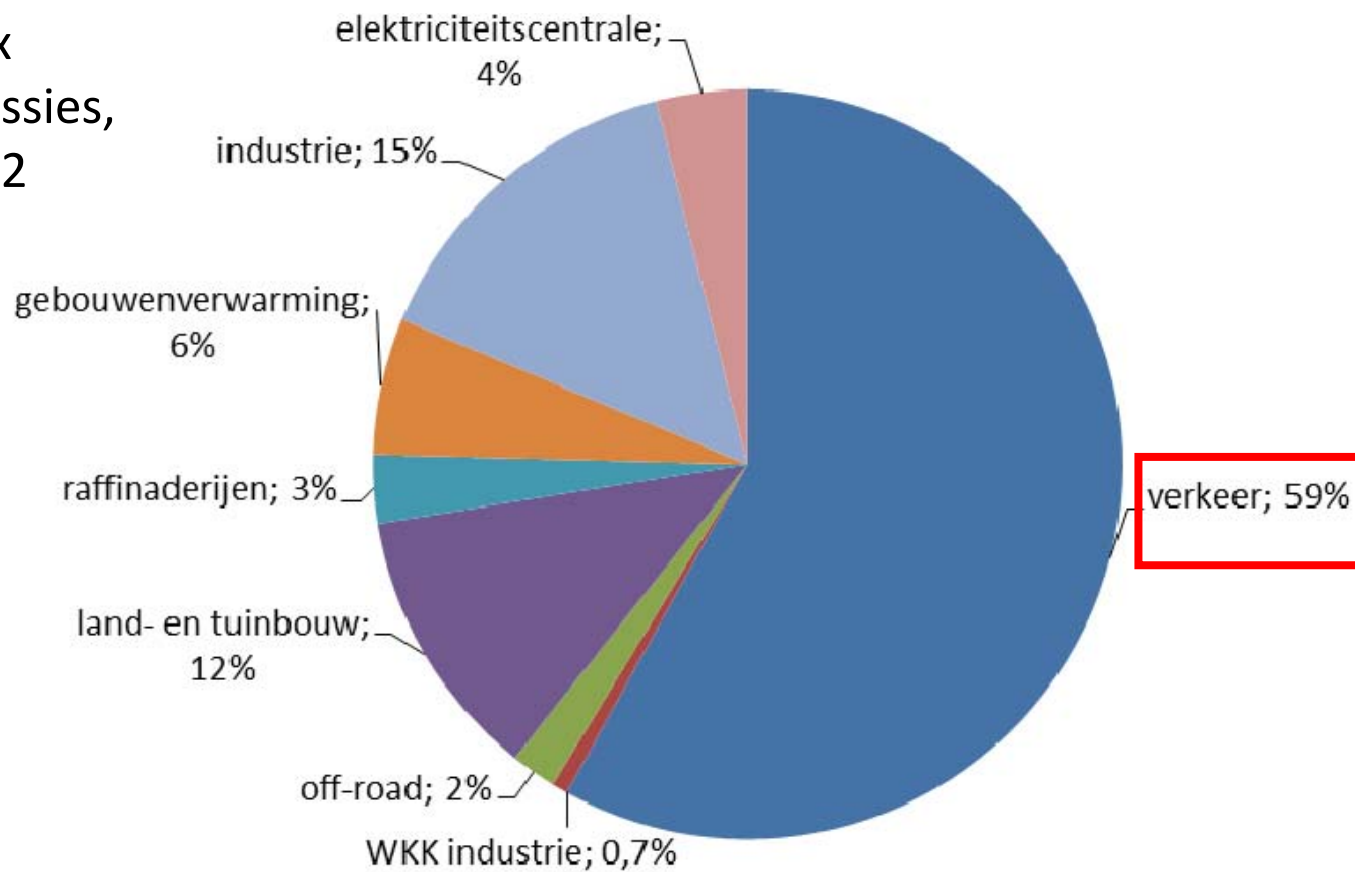
Hoe lokaal het verschil maken?

EC emissies,
2012



Hoe lokaal het verschil maken?

NOx
emissies,
2012



Hoe lokaal het verschil maken?

- ▶ Verbranding in open lucht
 - Nieuwe Vlarem-wetgeving sinds september 2014
 - Volledig verbod, behalve voor specifieke activiteiten;
zie www.stookslim.be
 - Handhaving



Hoe lokaal het verschil maken?

- ▶ Houtverbranding:
 - Sensibilisatie rond stookgedrag en vervangen oude houtkachel (bv. www.stookslim.be en www.stookzuinig.be)
 - Stookverbod tijdens meteorologisch ongunstige omstandigheden in lokaal politiereglement
 - × Voorbeeld:

Art. 7

Het verbranden in (hout)kachels en open haarden is verboden bij windstilte en mist. Een uitzondering hierop wordt gemaakt voor het verbranden in kachels en open haarden voor verwarming van ruimten die niet over een centrale verwarming of olie- of gasgestookte decentrale verwarming beschikken.

Hoe lokaal het verschil maken?

- ▶ Houtverbranding:
→ Plaatsing uitlaat: te vermijden situaties



Hoe lokaal het verschil maken?

- ▶ Houtverbranding

- Door opname van voorwaarden in een gemeentelijke verordening

- × Voorbeeld: algemeen bouwreglement - stad Gent (versie 1 januari 2013)



De uitlaat van de kanalen (van verbrandingsgassen van een open haard of verwarmingstoestellen) moet zo geplaatst worden dat de hinder voor de omwonenden maximaal wordt beperkt. Minstens moet de uitlaat zich **1 meter boven** de nok van het hellend **dak** of de dakrand van het plat dak waarop de uitlaat geplaatst wordt, situeren, en in ieder geval **2 meter boven elk terras** en de **bovenrand van alle deur-, venster- en ventilatieopeningen** die zich bevinden **binnen een straal van 4 meter**, horizontaal gemeten vanaf de uitlaat van het afvoerkanaal.

Hoe lokaal het verschil maken?

- ▶ Verkeer:
 - de verkeersemmissies
 - de omgeving
 - (de weersomstandigheden)



Hoe lokaal het verschil maken?

► Verkeersemissies

→ de verkeersintensiteiten:

- × EFFECT? halvering van de intensiteit = ± halvering van de lokale verkeersbijdrage

gemiddelde dagintensiteit	lokale verkeersbijdrage (NO ₂)	gemiddelde dagintensiteit	lokale verkeersbijdrage (NO ₂)
1500	1,8 µg/m ³	15.000	16,9 µg/m ³
750	0,9 µg/m ³	7.500	8,7 µg/m ³

Hoe lokaal het verschil maken?

- ▶ Verkeersemissies
 - de verkeersintensiteiten:
 - × HOE? reductie verkeersintensiteiten via prijsmaatregelen

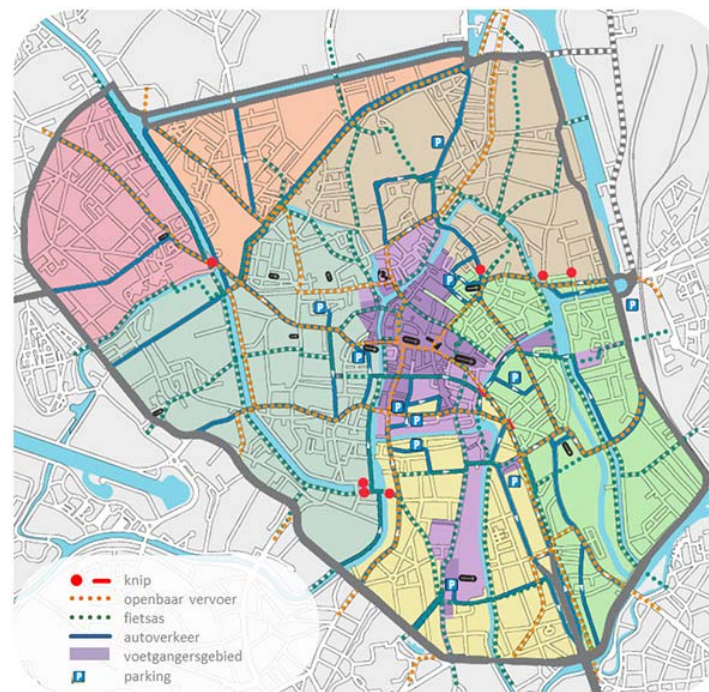


Hoe lokaal het verschil maken?

- ▶ Verkeersemissies
 - de verkeersintensiteiten:
 - × HOE? reductie verkeersintensiteiten via infrastructurele maatregelen



Vlaanderen
is milieubewust



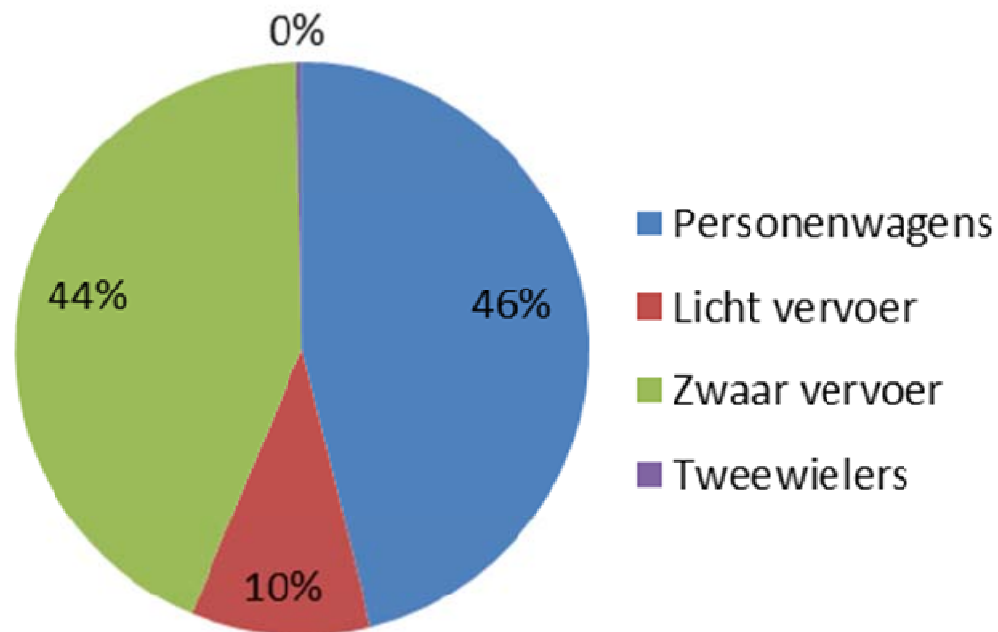
Hoe lokaal het verschil maken?

► Verkeersemisies

→ het **aandeel vracht- en/of busverkeer**

- × EFFECT? NOx-uitstoot vrachtwagen/bus is 10 tot 15 keer hoger dan bij personenwagen

NOx
emissies,
wegverkeer



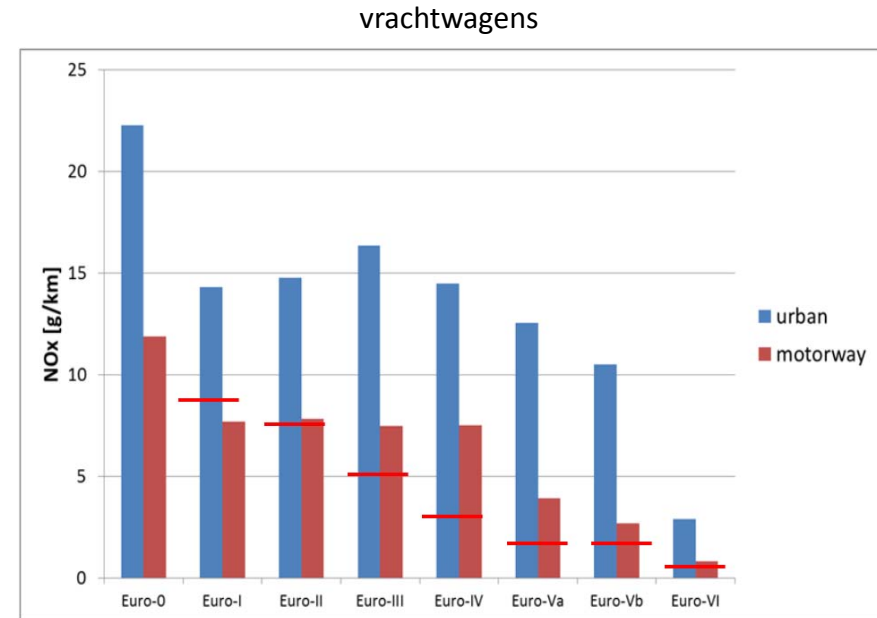
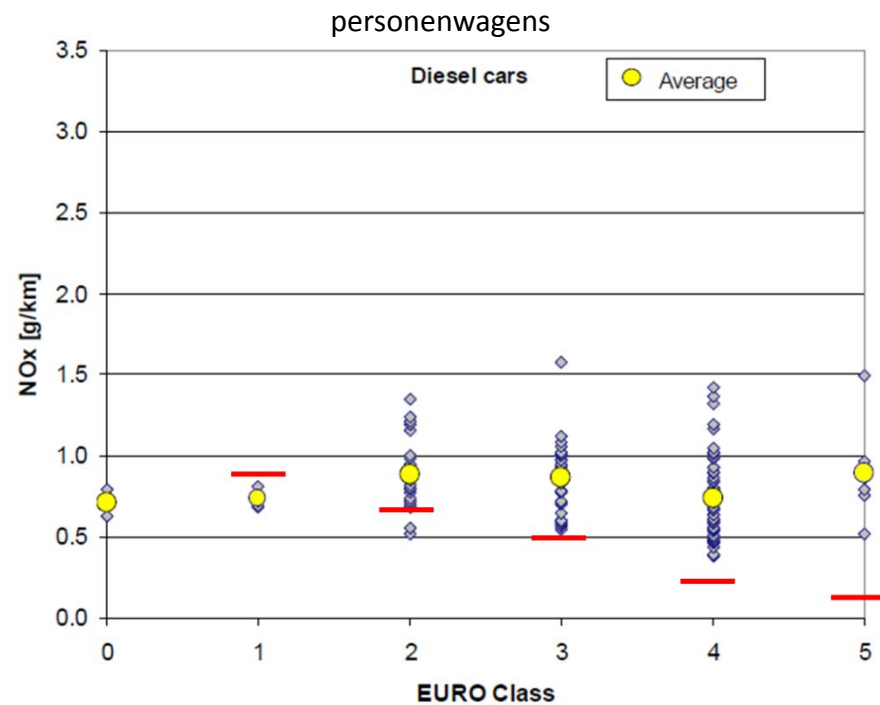
Hoe lokaal het verschil maken?

- ▶ Verkeersemissies
 - het **aandeel vracht- en/of busverkeer**
 - × HOE? Reductie doorgaand vrachtverkeer via infrastructurele maatregelen



Hoe lokaal het verschil maken?

- ▶ Verkeersemisseries:
 - milieuvriendelijkheid van het voertuig
 - × Ecoscore (houdt rekening met brandstof)
 - × Euronorm



Hoe lokaal het verschil maken?

► Verkeersemisies:

→ Milieuvriendelijkheid van het voertuig

× HOE? Rekening houden met ecoscore bij aankoop eigen voertuigenpark

× HOE? Invoering van een LEZ



F117



Begin van een lage emissiezone.
Début d'une zone de basses émissions.

F118



Einde van een lage emissiezone.
Fin d'une zone de basses émissions. »

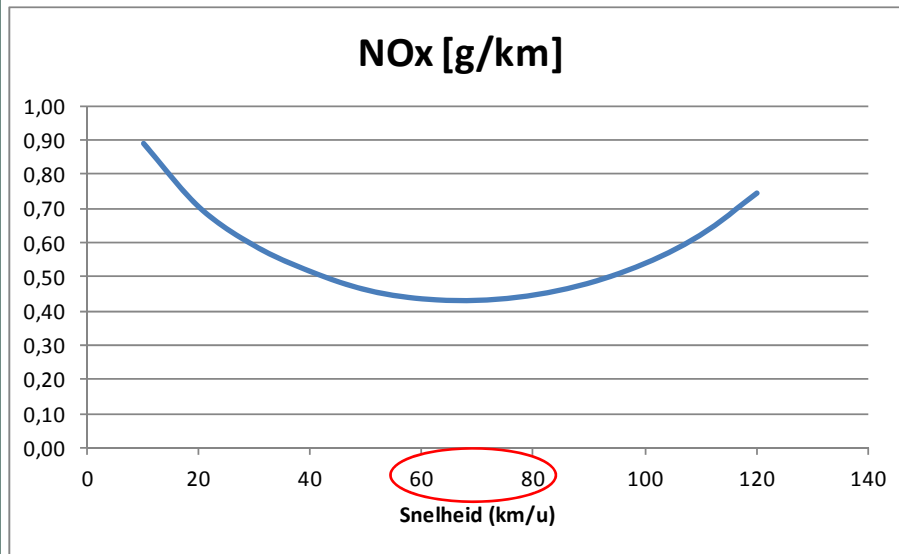


Vlaanderen
is milieubewus

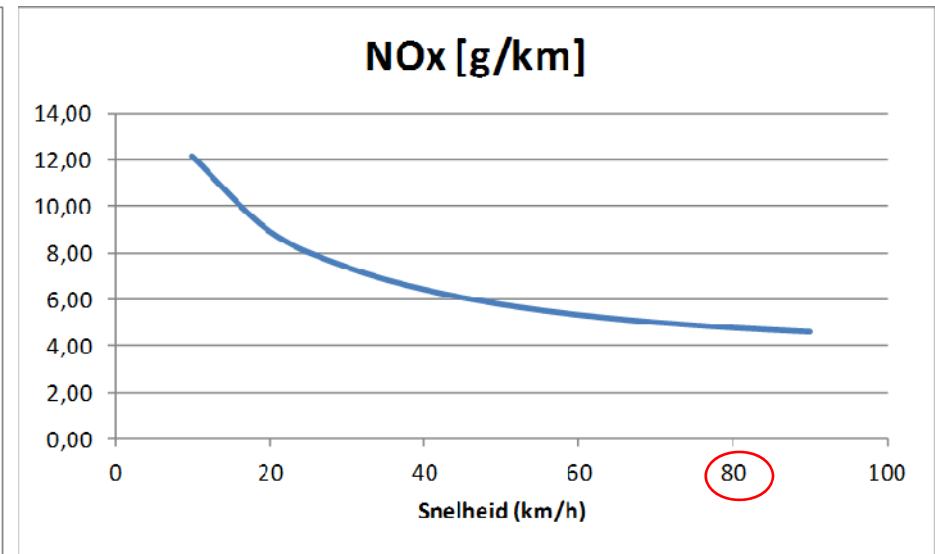
Hoe lokaal het verschil maken?

- ▶ Verkeersemisseries:
→ de snelheid

personenwagens

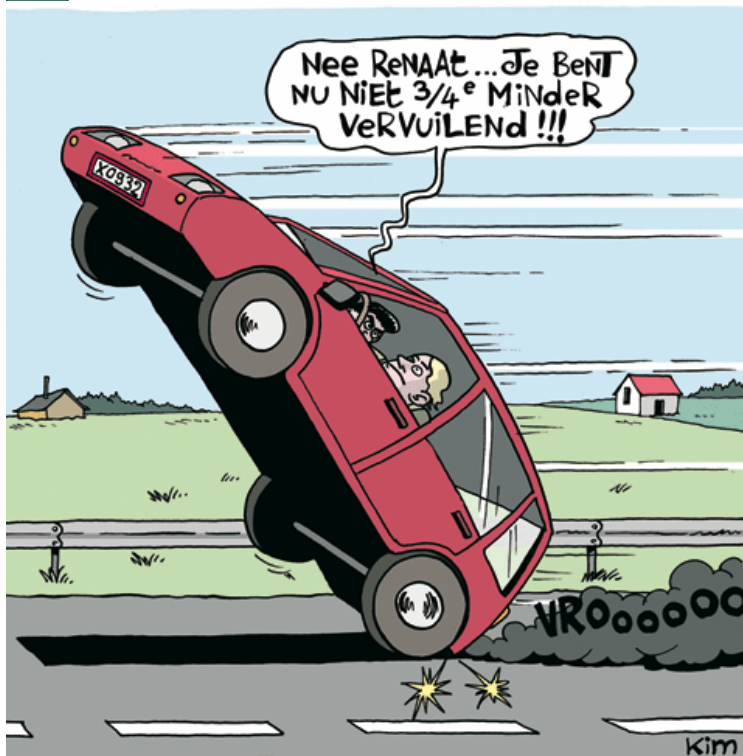


vrachtwagens



Hoe lokaal het verschil maken?

- ▶ Verkeersemissies:
→ de ritdynamiek



Type verkeer	Verschil emissies met doorstromend stadsverkeer	
	PW	VW
Normaal stadsverkeer	+ 13 %	+ 15 %
Stagnerend stadsverkeer	+ 28 %	+ 35 %

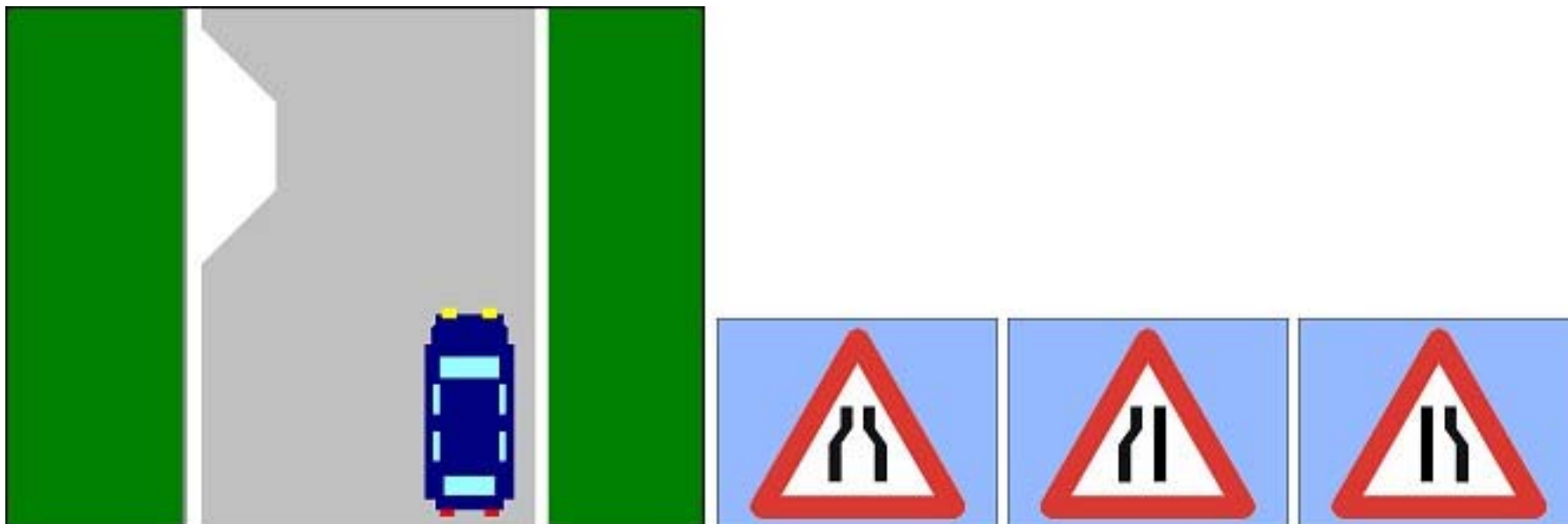
Hoe lokaal het verschil maken?

- ▶ Verkeersemissies:
 - de ritdynamiek
 - × HOE? Afstellen verkeerslichten



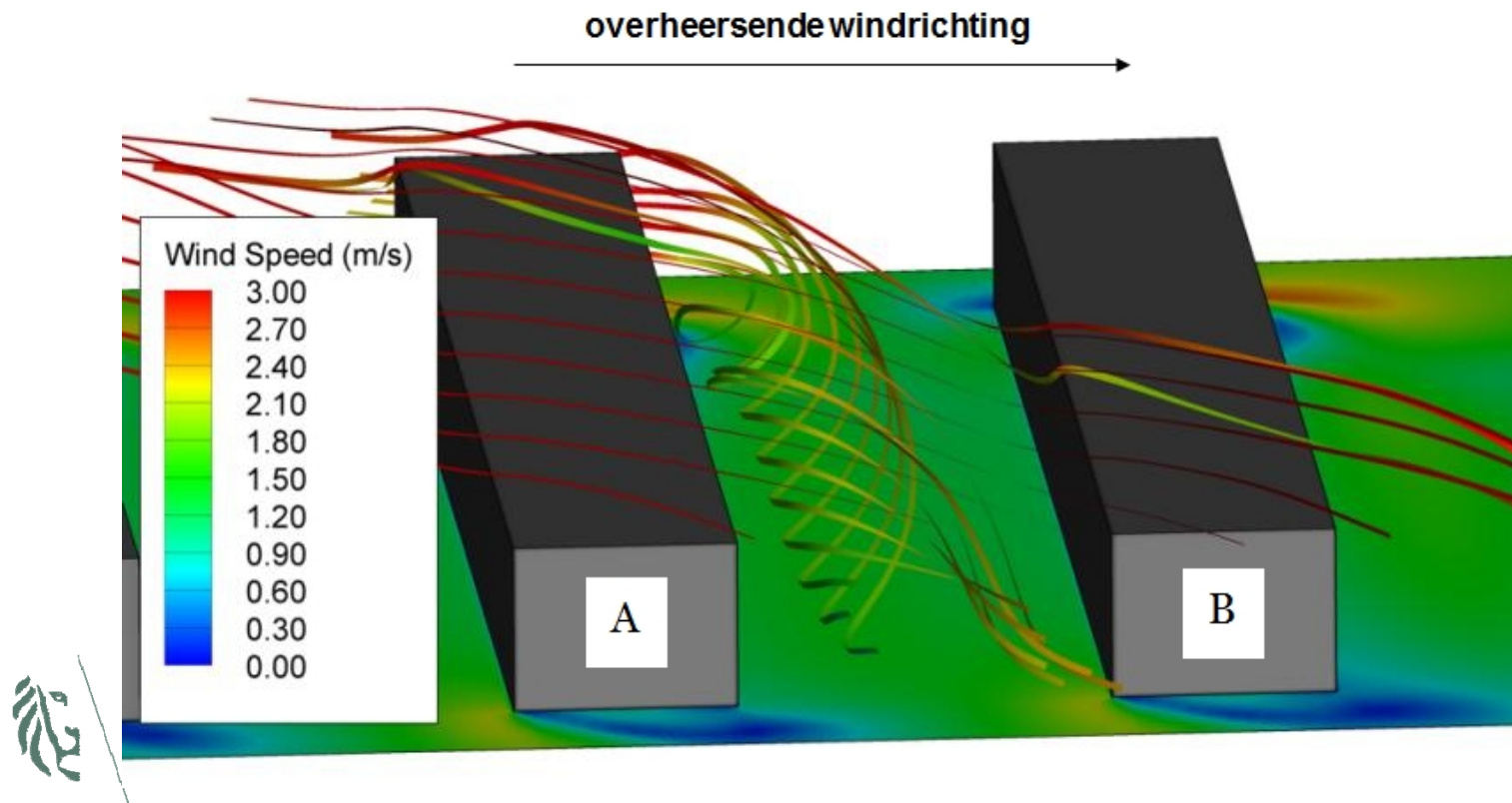
Hoe lokaal het verschil maken?

- ▶ Verkeersemissies:
 - de **ritdynamiek**
 - × HOE? Infrastructurele maatregelen: liever wegversmallingen dan verkeersdrempels



Hoe lokaal het verschil maken?

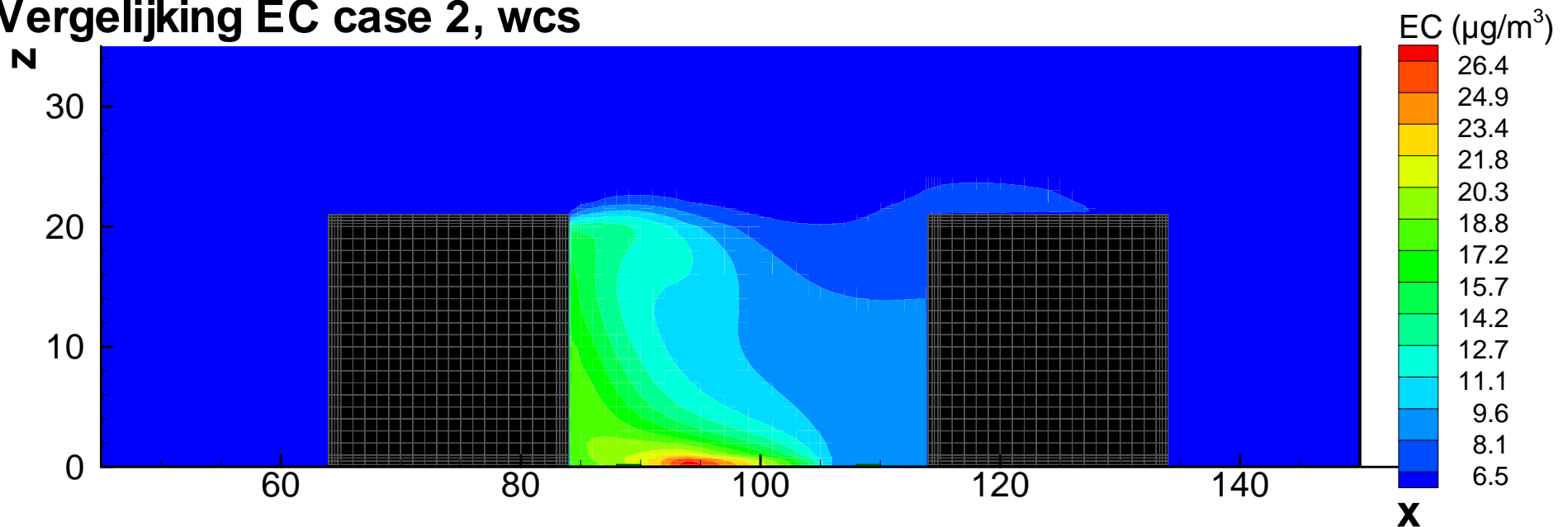
- Omgeving:
 - streetcanyoneffect



Hoe lokaal het verschil maken?

- ▶ Omgeving:
 - streetcanyoneffect

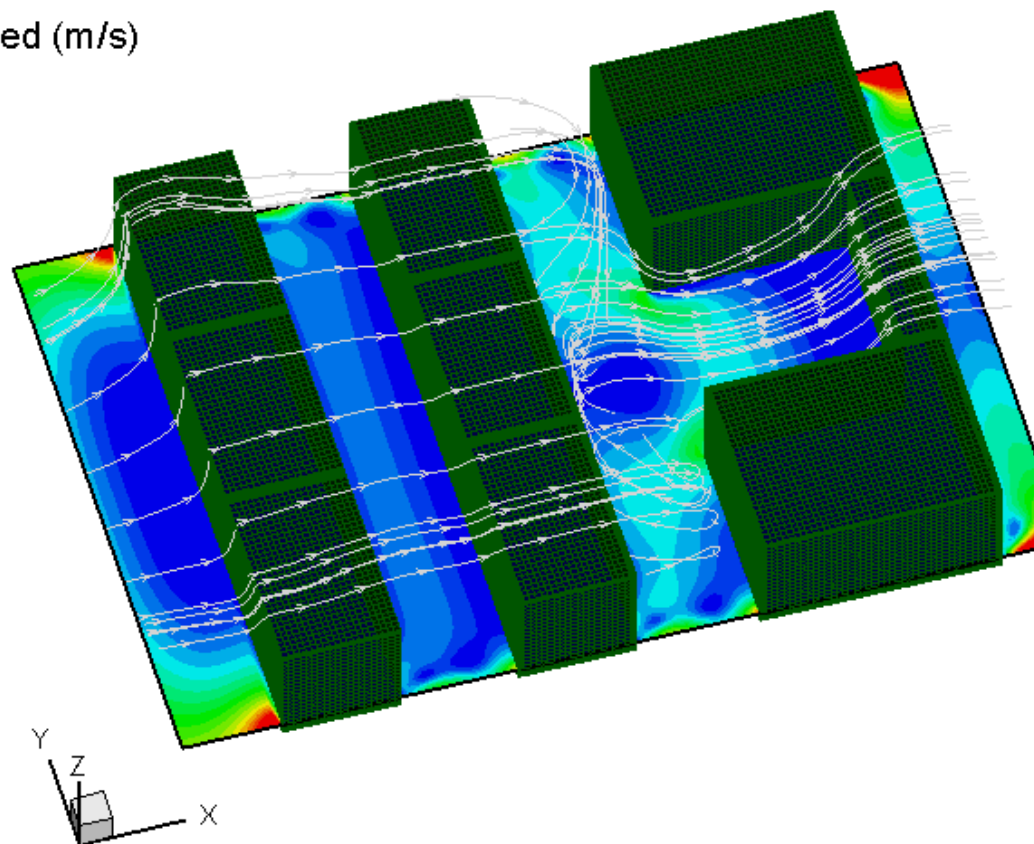
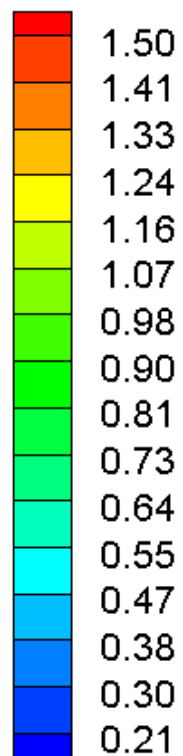
Vergelijking EC case 2, wcs



Hoe lokaal het verschil maken?

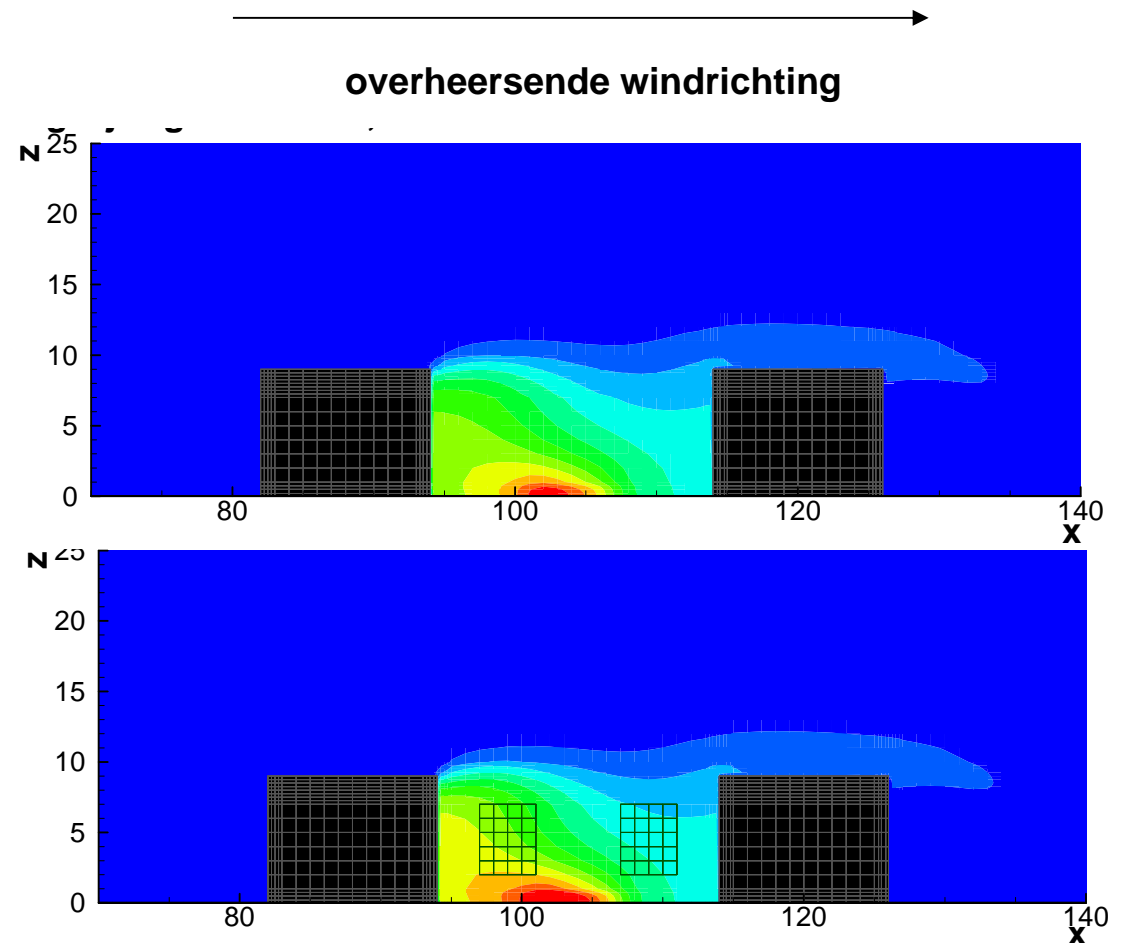
- ▶ Omgeving:
 - streetcanyoneffect

Wind Speed (m/s)



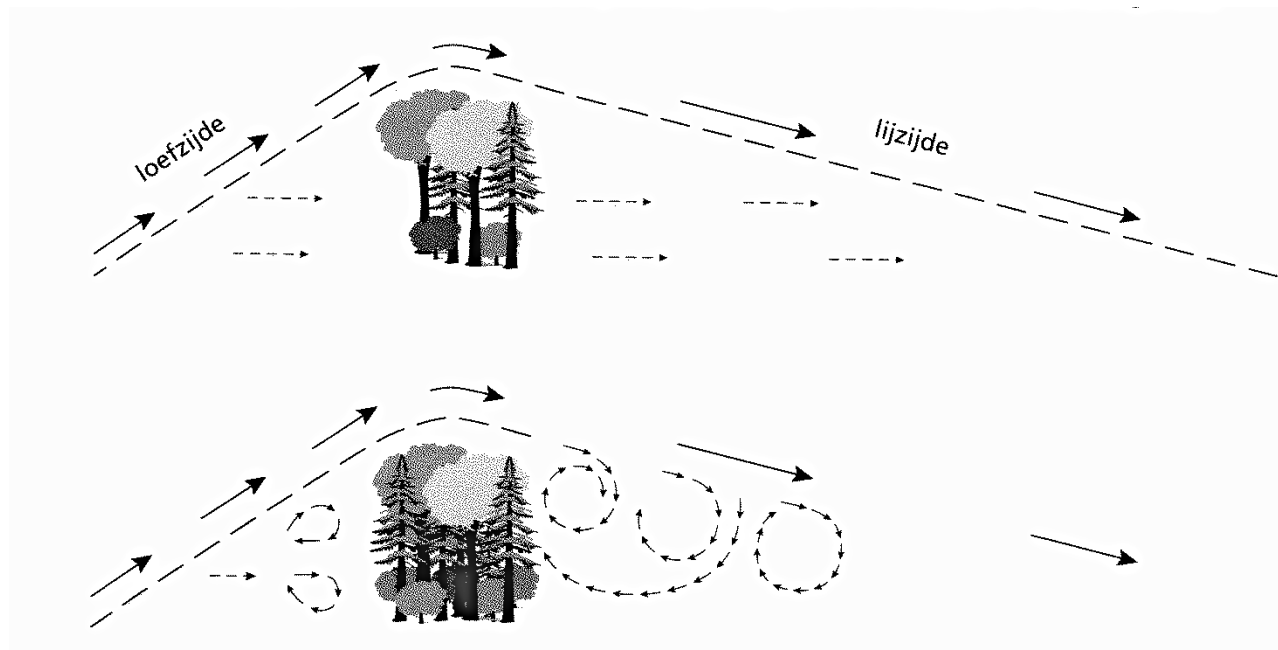
Hoe lokaal het verschil maken?

- **Omgeving:**
 - Impact bomen



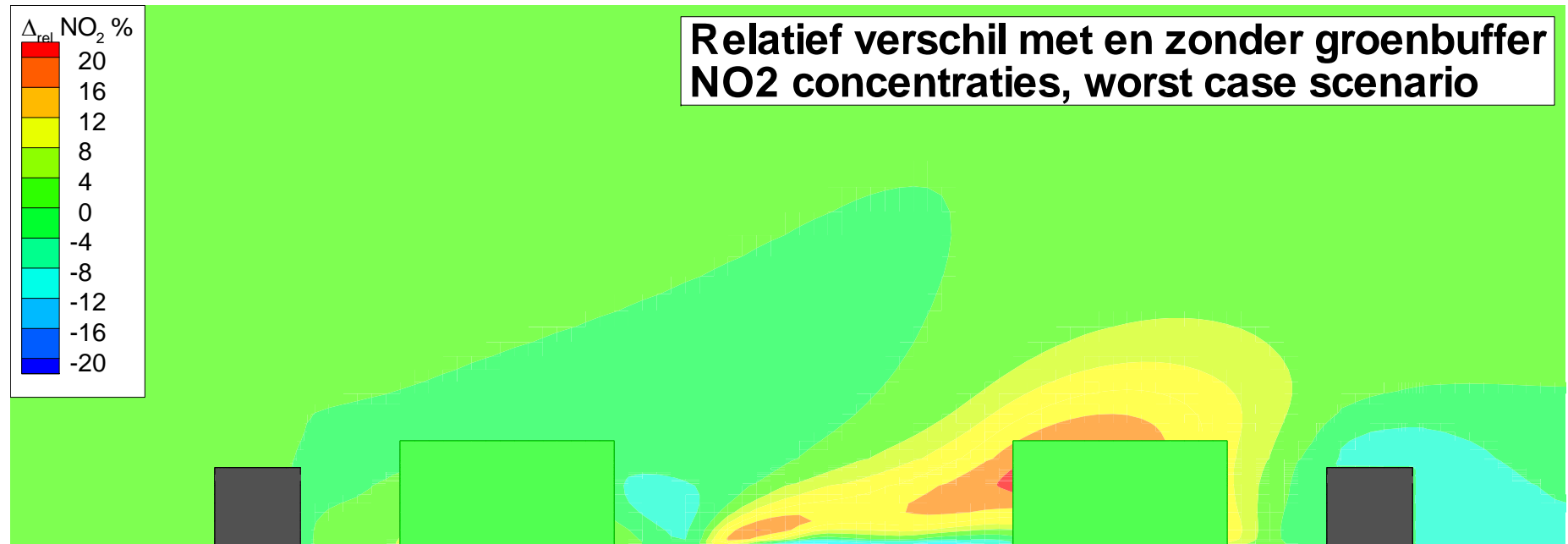
Hoe lokaal het verschil maken?

- ▶ Omgeving:
 - Impact bomen



Hoe lokaal het verschil maken?

- Omgeving:
 - Impact bomen: compacte groenbuffer



INFORMATIE



www.mimolo.be



VRAGEN?



- ▶ Lieslotte Wackenier – departement LNE, afdeling Lucht, Hinder, Risicobeer en Milieu en Gezondheid
- ▶ 02 553 11 26 - lieslotte.wackenier@lne.vlaanderen.be