

METROPOOLREGIO AMSTERDAM CIRCULAIR

EEN VISIE EN ROUTEKAART
OKTOBER 2015



TNO .FABRIC

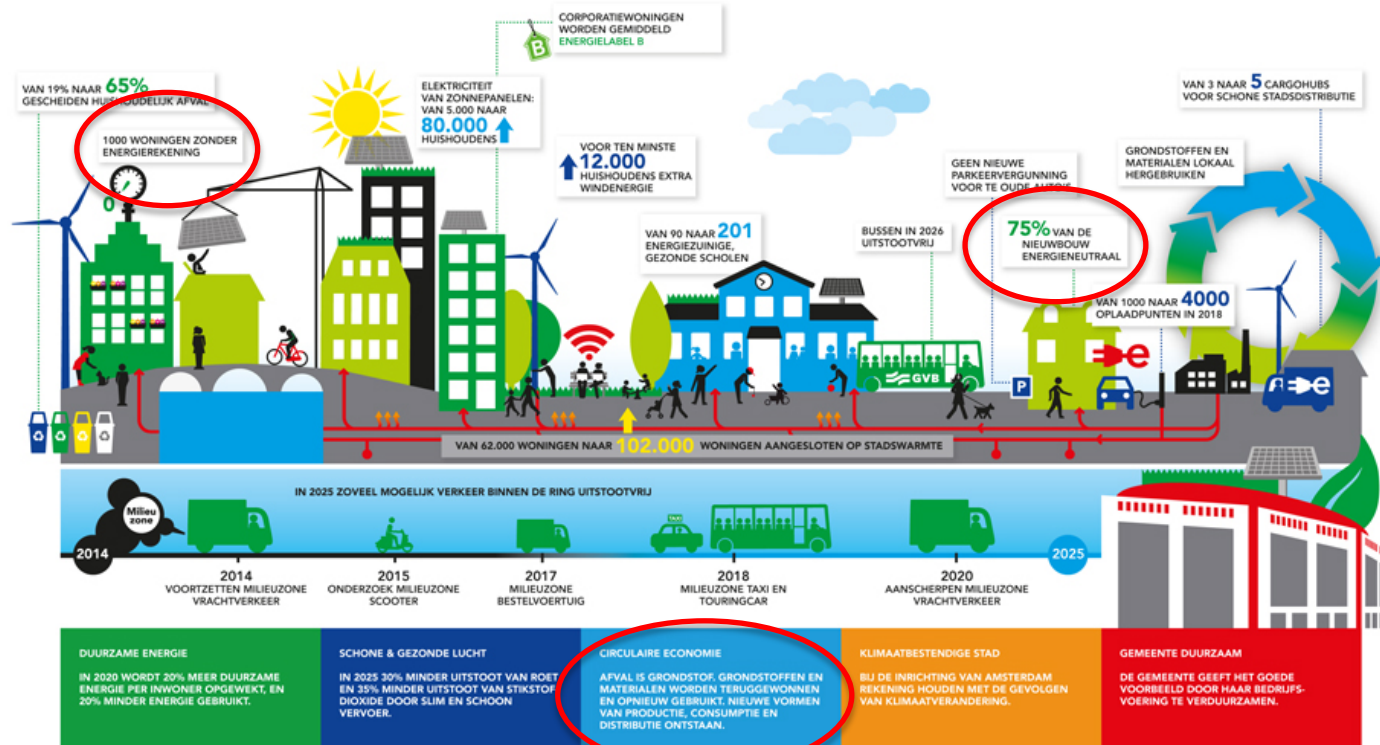


Rabobank

ANALYSE VAN DE MOGELIJKHEDEN VOOR EEN CIRCULAIRE ECONOMIE IN AMSTERDAM

- › Context: de vraag van de gemeente Amsterdam
- › Aanpak:
 - › Kwantitatieve analyse: materiaalstromen met (potentiële) impact
 - › Transitie-bereidheid: waar zit de lokale energie
 - › Prioritering en roadmap
- › Huidige stand van zaken in Amsterdam
- › Bij nader inzien: suggesties voor additionele aanpak

AGENDA DUURZAAMHEID 'DUURZAAM AMSTERDAM'





Het doel van de quick scan voor de (regio) Amsterdam is om ideeën uit de circulaire economie te gebruiken voor het creëren van nieuwe zakelijke kansen

Ambitie: circulaire koploper

AANPAK: 4 STAPPEN

› Aanpak:

› Fase 1: status van stad en regio

- › Materiaalstromen
- › Milieu-impacts
- › Werkgelegenheid

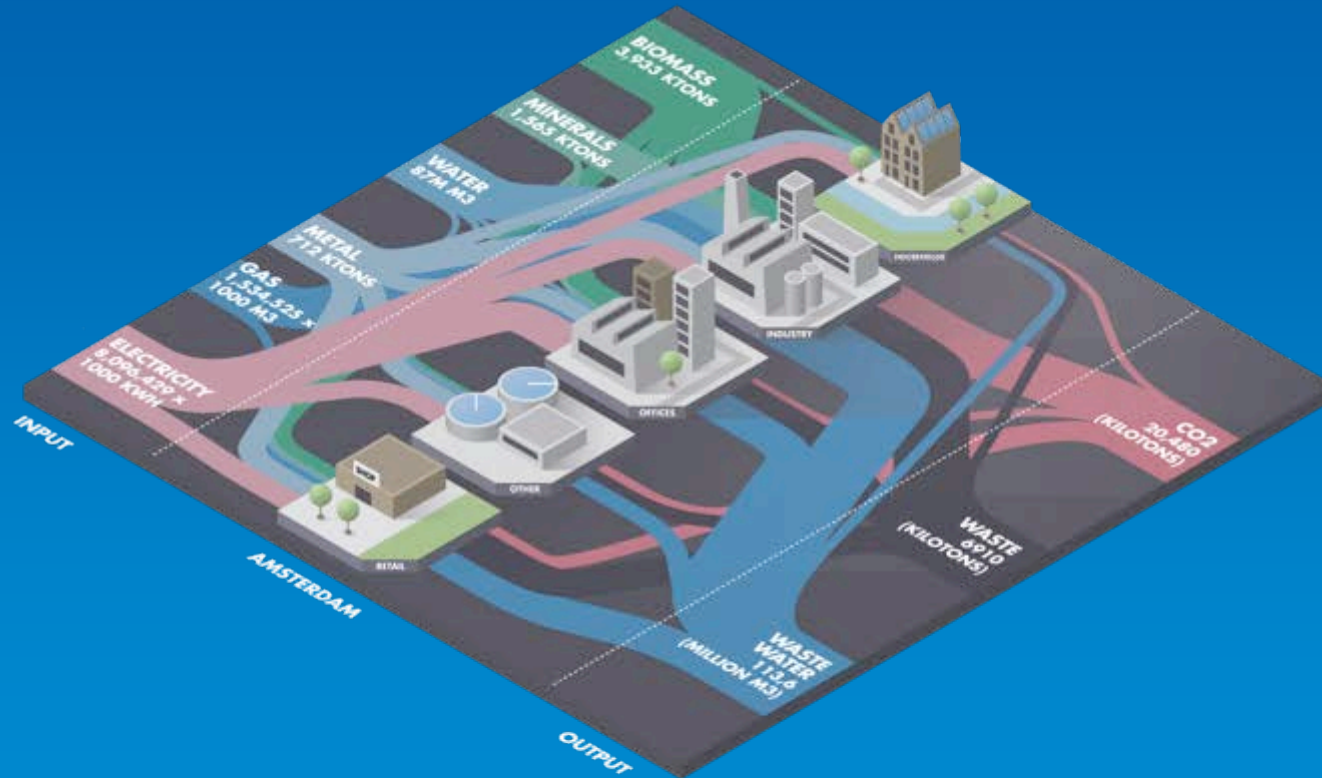
› Fase 2: Evaluatie en selectie van ketens

- › Op basis van o.a. regionale input-output-analyses: Structural Path Analysis
- › Welke ketens zijn economisch sterk
- › ... en hebben een grote milieu-impact?
- › En in staat om een transitie in te gaan

› Fase 3: interviews lokale stakeholders

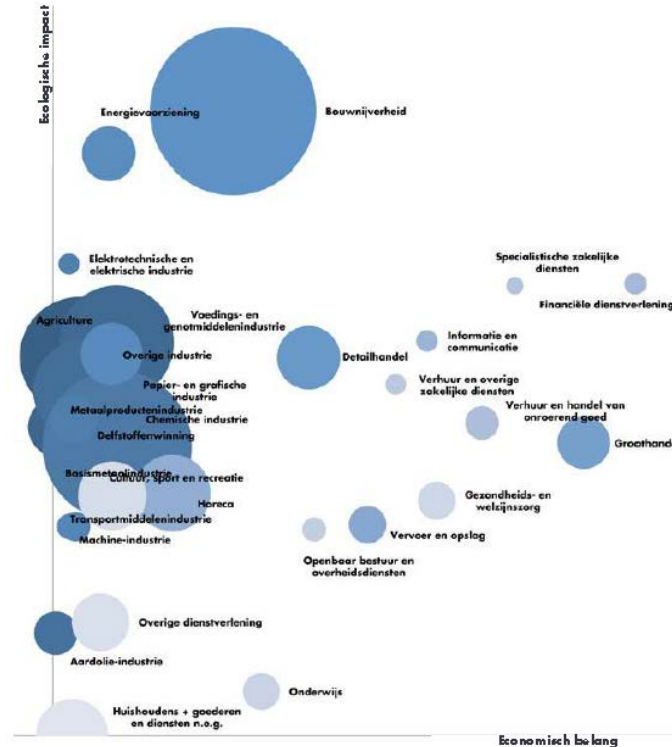
› Fase 4: actieplan en roadmap

METABOLISME VAN DE MRA



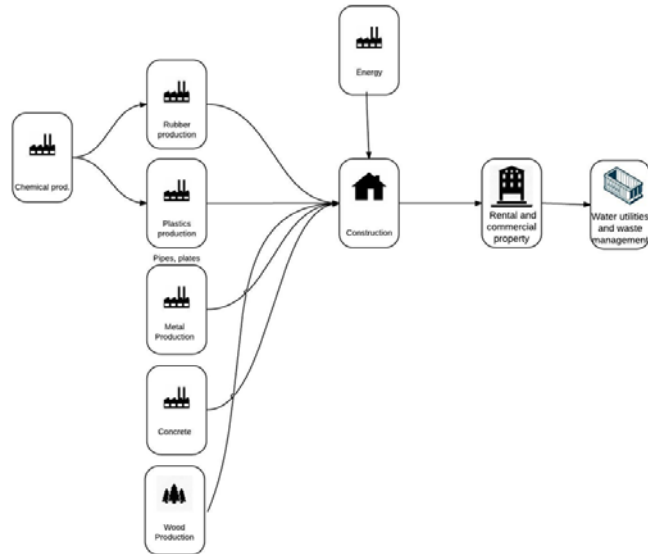
KETEN-SELECTIE

ECOLOGISCHE IMPACT
<ul style="list-style-type: none"> Metaal uitputting Fossiele uitputting Abiotische uitputting Verzuring Eutrofiëring Opwarming Ozon laag uitputting menselijke toxiciteit Zoetwater aquatisch toxiciteit Maritiem aquatisch toxiciteit Land toxiciteit Fotochemische Oxidatie Land competitie
ECONOMISCH BELANG
<ul style="list-style-type: none"> Toegevoegde waarde
POTENTIEEL VOOR WAARDEBEHOUD
<ul style="list-style-type: none"> Grondstof efficiëntie Waardevolle afval opwerking Dispersie factor Recycling ratio
TRANSITIEPOTENTIEEL
<ul style="list-style-type: none"> Transitie bereidheid Organisatie en cultuur Zichtbaarheid en impact

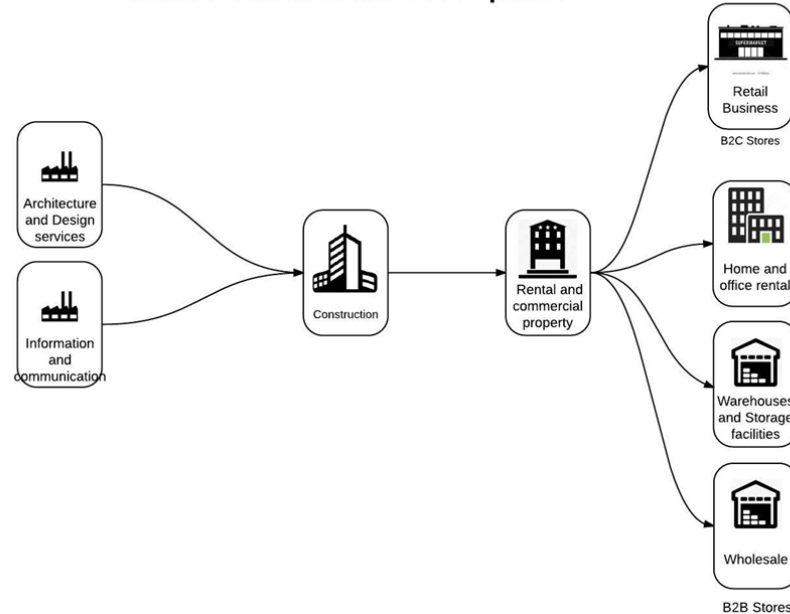


KETEN-SELECTIE: VOORBEELDEN

Chain 1: Physical flows through the construction sector



Chain 3: Rental Estate Development



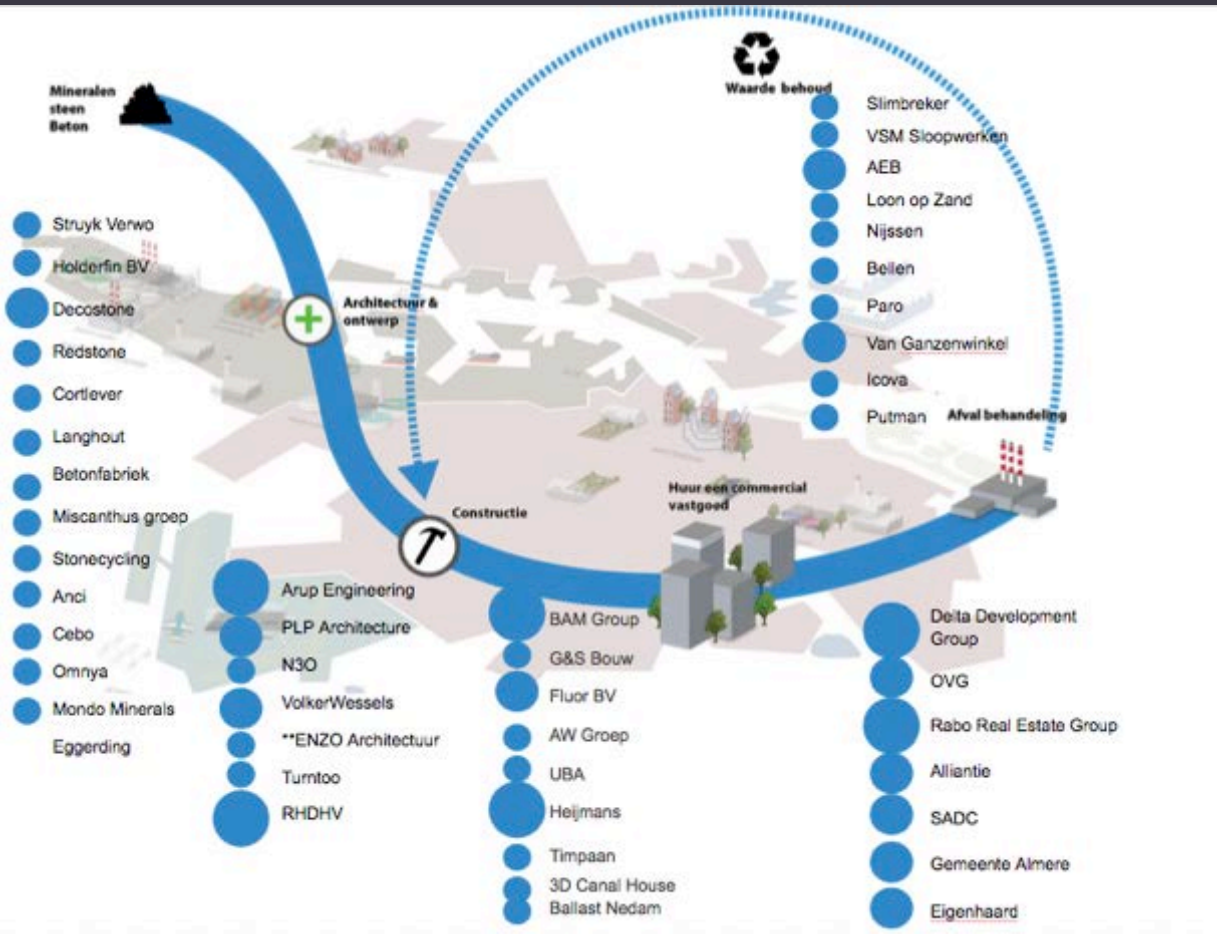
2 KETENS MET GROTE IMPACT



AANPAK: 4 STAPPEN

- › Aanpak:
 - › Fase 1: status van stad en regio
 - › Materiaalstromen
 - › Milieu-impacts
 - › Werkgelegenheid
 - › Fase 2: Evaluatie en selectie van ketens
 - › Op basis van o.a. regionale input-output-analyses: Structural Path Analysis
 - › Welke ketens zijn economisch sterk
 - › ... en hebben een grote milieu-impact?
 - › Fase 3: interviews lokale stakeholders
 - › Fase 4: actieplan en roadmap

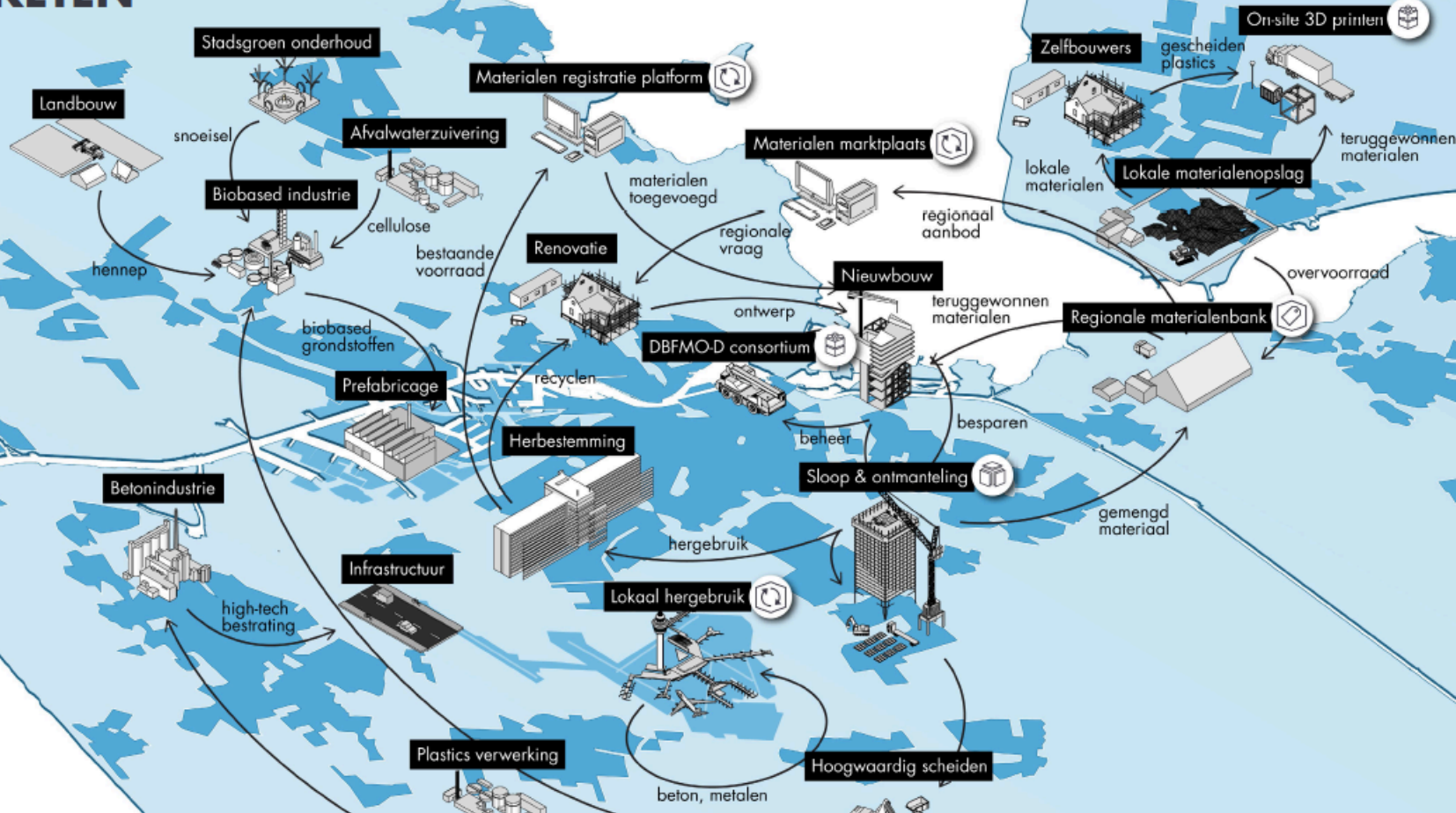
STAKEHOLDERS IN DE BOUW



GEINTERVIEWDEN

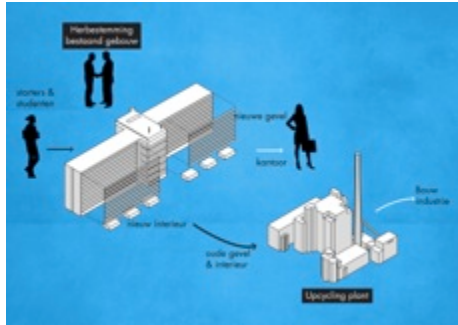
Delta Development
 Olaf Blauw
 RHDHV
 Bart Brink
 Stonecycling
 Bard Massa
 Gemeente Almere
 Sabine Strijbos

TOEKOMSTBEELD CIRCULAIRE BOUWKETEN

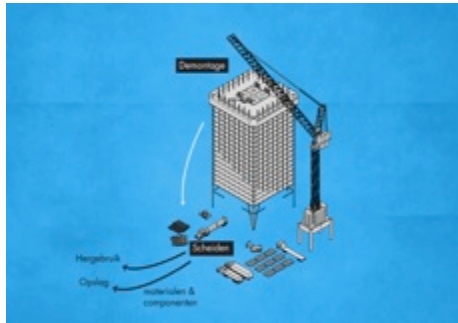


STRATEGIEËN VOOR EEN CIRCULAIR BOUWKETEN

BESTAANDE BOUW

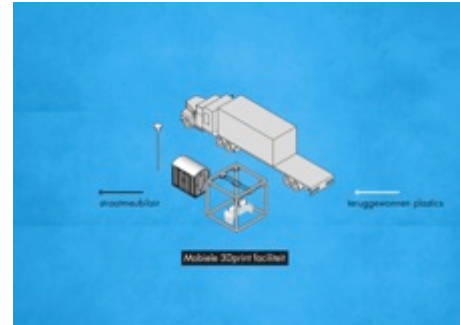


HOOGWAARDIG
RECYCLING

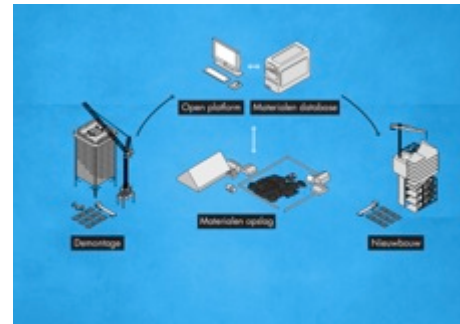


ONTMANTELING
EN SCHEIDING

NIEUWBOUW

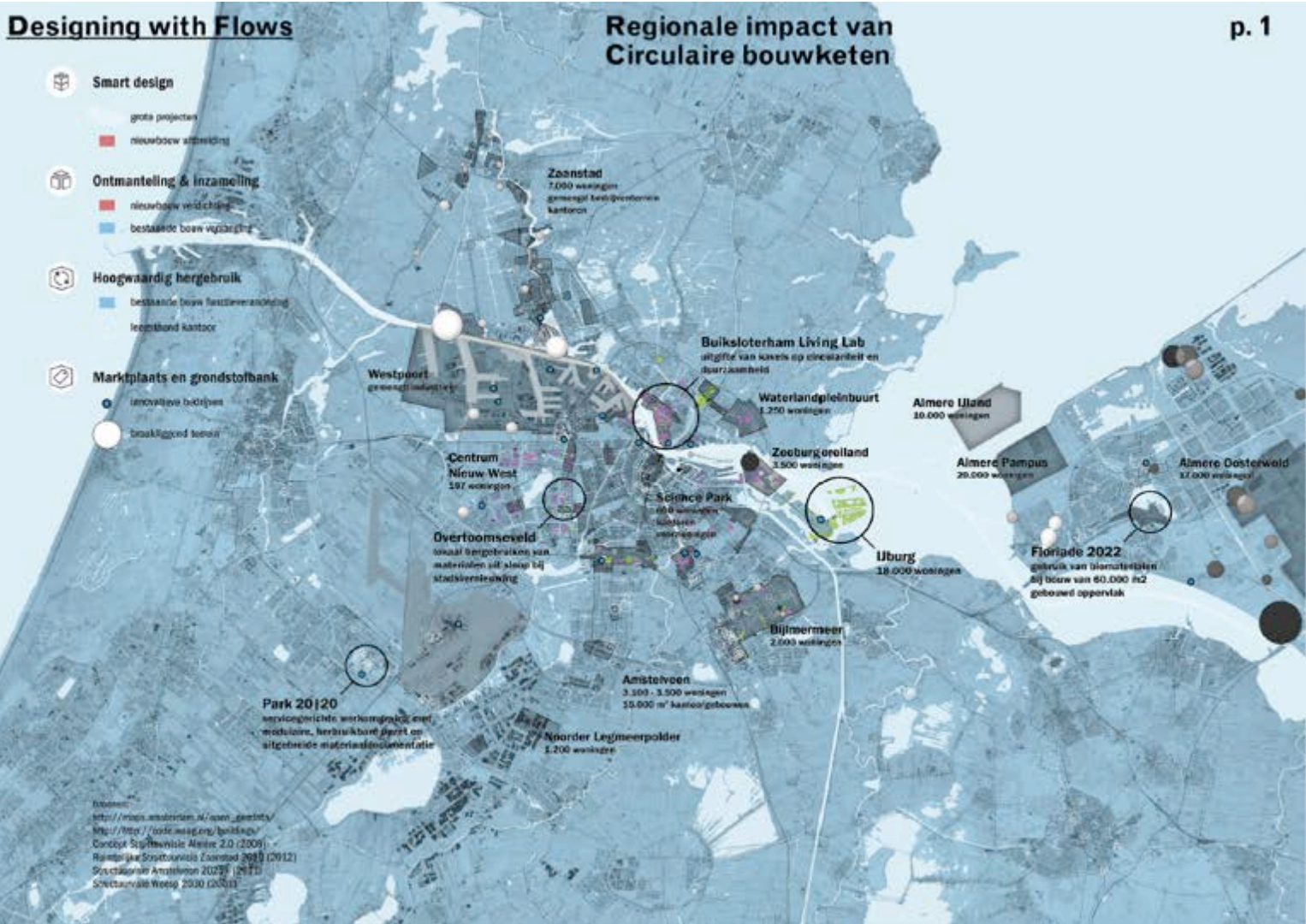


SMART DESIGN



MARKTPLAATS EN
GRONDSTOFBANK

- Smart design**
 - grote projecten
 - nieuwbouw aanbidding
- Ontmanteling & inzameling**
 - nieuwbouw verdringing
 - bestaande bouw verdringing
- Hoogwaardig hergebruik**
 - bestaande bouw fasilliteerend
 - leefbaar kantoor
- Marktplaats en grondstofbank**
 - innovatieve bedrijven
 - bruikbaar terrein



Bronnen:
http://maps.amsterdam.nl/open_geodata/
<http://www.civicloop.org/buildings/>
Concept Spatialwistie Almere 2.0 (2009)
Regionale Strategie Almere 2011 (2012)
Structuurvisie Almere 2020 (2011)
Structuurvisie Westpolder 2010 (2011)

ROUTEKAART EN ACTIEAGENDA BOUWKETEN

KORTE TERMIJN (1JAAR)

LANGE TERMIJN (20+ JAAR)

BESTAANDE BOUW

HOOGWAARDIG
HERGEBRUIK &
RECYCLING



ONTWIKKELEN VAN PROEFINSTALLATIES VOOR BETER HERGEBRUIK VAN BOUWAFVAL IN DE MRA



ORGANISEREN VAN UITDAGINGEN VOOR LOKALE START-UPS OM IDEEËN VOOR HOOGWAARDIGE RECYCLING EN BETER HERGEBRUIK TE STIMULEREN

ONTMANTLING EN
INZAMELING



START VAN PRAKTIJKCOMMUNITY VOOR ONTMANTLING EN SCHEIDING BIJ NIEUWE SLOOPPROJECTEN



SAMENWERKEN MET LOGISTIEKBEDRIJVEN OM GRONDSTOFFEN TE VERVOEREN TUSSEN VERKOPERS EN KOPERS

NIEUWBOUW

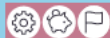
SMART
DESIGN



START VAN EEN 'SMART DESIGN PLATFORM' EN KENNISBANK



INITIËREN VAN CONSORTIUMS VOOR DE ONTWIKKELING EN IMPLEMENTATIE VAN SMART DESIGN IN NIEUWBOUW PROJECTEN



FACILITEREN VAN CONCEPTEN VOOR SMART DESIGN

MARKTPLAATS
VOOR MATERIALEN



REALISEREN VAN EEN 'MATERIAALSHOWROOM' OM HERGEBRUIK VAN BOUWAFVAL TE ONDERSTEUNEN



TESTEN VAN EEN ONLINE MARKTPLAATS OM BOUW- EN SLOOPAFVAL UIT TE WISSELEN

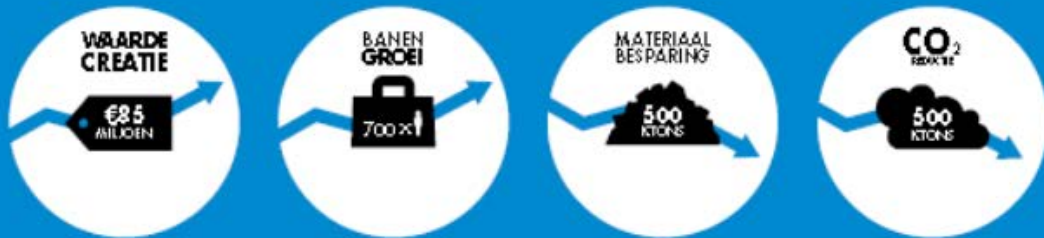


ONTWIKKELEN VAN EEN GRONDSTOFFPASPOORT DAT IS GEÏNTEGREERD IN DE ONLINE MARKTPLAATS

BARRIÈRES

- Top 3 strategie
- Technologie
- Markt
- Regelgeving
- Cultuur

IMPACT VAN DE ACTIEAGENDA BOUWKETEN



› Aanpak:

- › Project IJburg als uitgangspunt
- › Impact per actie-agenda inschatten
- › Impact op economie en milieu op basis van macro-gegevens uit literatuur
- › Vertalen naar de gehele regio Amsterdam

› Aandachtspunt:

- › Grote onzekerheden
- › Gegevens op basis van het optimistische scenario
- › Bepaalde sectoren (kunnen) verliezen: bouwmaterialen, groothandel

STRATEGIE



SMART DESIGN

WAARDE

15%



ONTMANTELING EN INZAMELING

29%



HOOGWAARDIGE HERGEBUIK

27%



MARKTPLAATS EN GRONDSTOFBANK

29%



TOTALE WAARDE

100% = €85 miljoen

ANALYSE VAN DE MOGELIJKHEDEN VOOR EEN CIRCULAIRE ECONOMIE IN AMSTERDAM

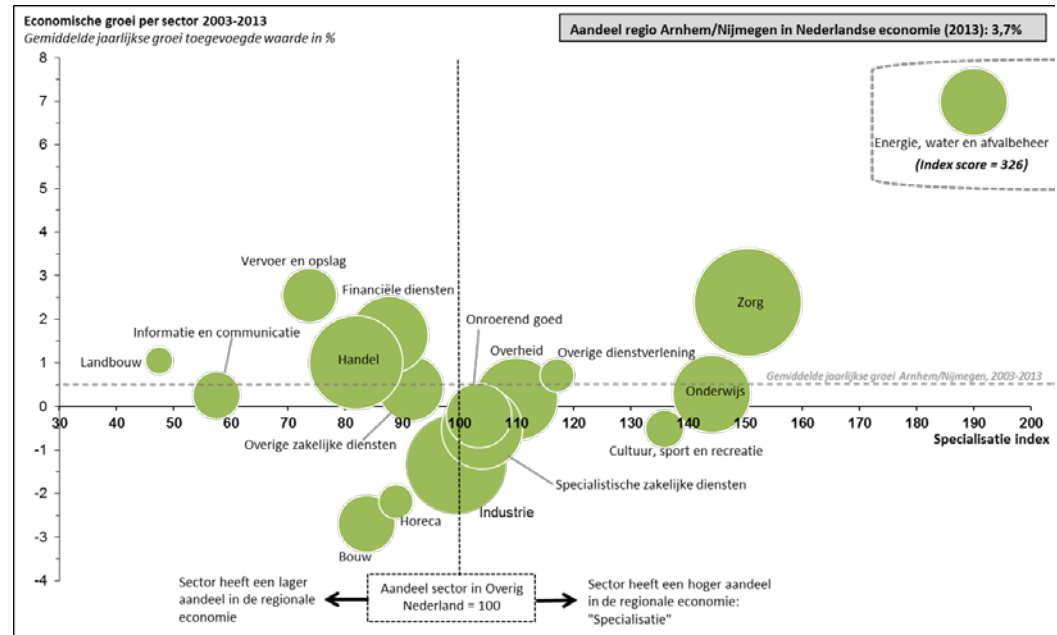
- › Context: de vraag van de gemeente Amsterdam
- › Aanpak:
 - › Kwantitatieve analyse: materiaalstromen met (potentiële) impact
 - › Transitie-bereidheid: waar zit de lokale energie
 - › Prioritering en roadmap
- › Huidige stand van zaken in Amsterdam
 - › Zeer goed ontvangen: inhoud EN vorm
 - › Met name bouwsector:
 - › Circulaire gronduitgifte, circulair inkopen
 - › Bouw en sloop op elkaar afstemmen
 - › Behoefte aan transparant dashboard (t.b.v. lokale politiek)
- › Bij nader inzien: suggesties voor additionele aanpak

ANALYSE VAN DE MOGELIJKHEDEN VOOR EEN CIRCULAIRE ECONOMIE IN AMSTERDAM

- › Bij nader inzien:
 - › Bouw- en voedselketen zijn niet specifiek Amsterdams
- › suggesties voor additionele aanpak
 - › Regionale specialisatie
 - › Geografische, ruimtelijke en logistieke aspecten
 - › Neem culturele diversiteit mee in analyses, oplossingen en acties
 - › Verricht harde(re) Bottom-up analyses van potentiële acties

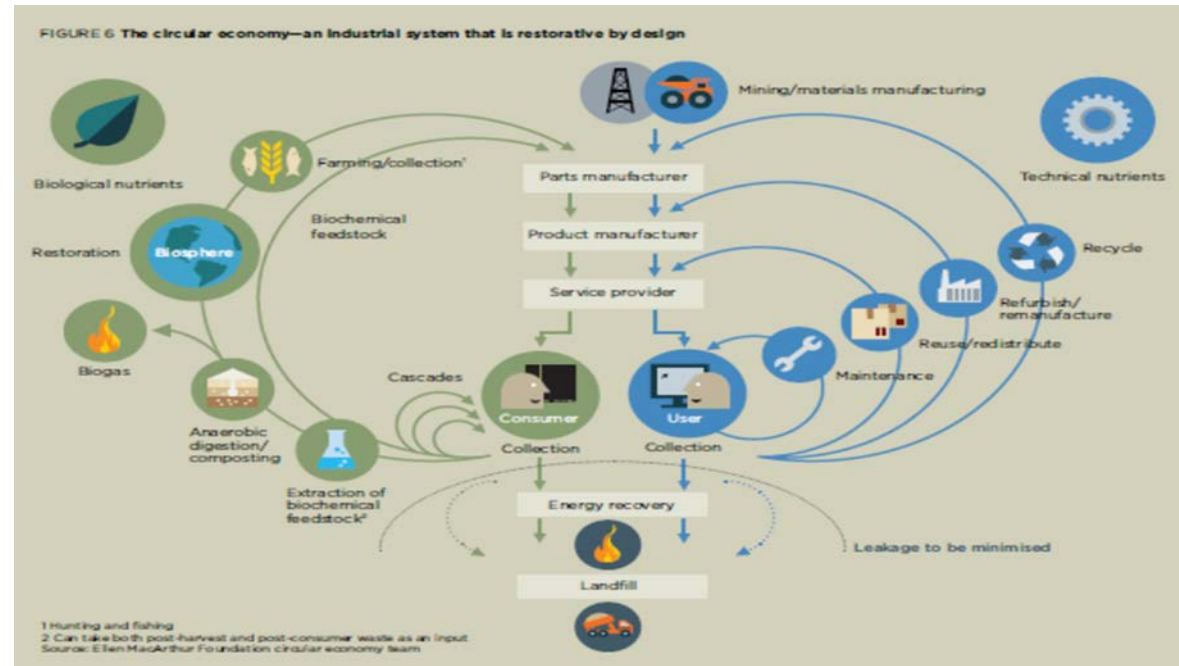
REGIONALE SPECIALISATIE

- › Welke sector is BIJZONDER voor een regio of stad?
- › Heeft die sector een link met circulair handelen?
- › Introduceert nieuwe spelers
- › Geeft aanleiding tot specifieke aanpak



GEOGRAFISCHE, RUIMTELIJKE EN LOGISTIEKE ASPECTEN

- › Elke 'loop' en elke stroom heeft eigen karakteristieke spreidingsgebied
- › Bijvoorbeeld:
 - › Reparatie kleding: <10 km
 - › Recycling BSA: <50 km
 - › Tweedehands: < 100 km
 - › Recycling WEEE: <500 km



METROPOOLREGIO AMSTERDAM CIRCULAIR

EEN VISIE EN ROUTEKAART
OKTOBER 2015



TNO .FABRIC



Rabobank