



Bio-economie beleid

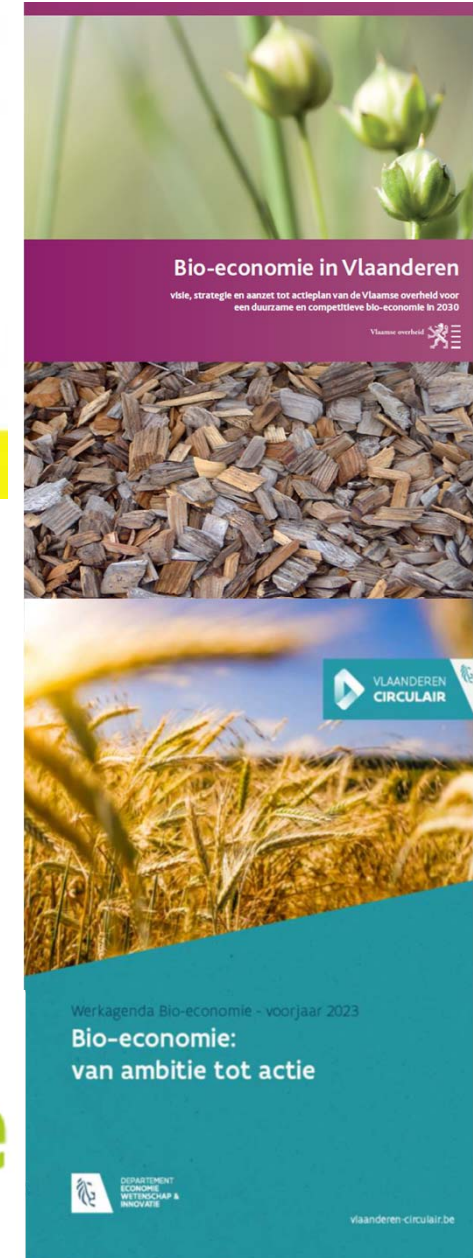
20/11/2024 Brussel

DEPARTEMENT
ECONOMIE WETENSCHAP & INNOVATIE

 Vlaamse
overheid

Bio-economie is een onderdeel in Vlaamse beleidsacties

- 2013 : Vlaanderen is één van de eerste Europese regio's met een bio-economie strategie
- 2020 : Bio-economie wordt een werkagenda binnen Vlaanderen Circulair
- 2021 : Het Bio-economie beleidsplan wordt gelanceerd met Innovatieprojecten, monitoring, B2BE, bedrijfsadvies en -ondersteuning



The logo for CLAIR& features the word "CLAIR" in red with a white outline, followed by an ampersand "&" in red.The biotech logo consists of a green square icon with a white stylized 'b' shape inside, followed by the word "biotech" in white lowercase letters on a black rectangular background.The ILVA logo is the word "ILVA" in a bold, green, sans-serif font.

Concrete bedrijfsacties volgen enkele principes :

- Innovatie geeft de eerste stap
- Sterke partnerschappen en samenwerkingen zijn essentieel
- Concrete actie, met zicht op het volledige beeld van de bio-economie

The logo for "Enabling" features the word "En" in green and "abling" in black, with the tagline "ENABLING T" in smaller black letters below.

Het brede beeld
& voordelen over sectorgrenzen heen

The vito logo features a stylized graphic of three curved lines in blue, orange, and green, followed by the word "vito" in a bold, black, lowercase sans-serif font.The UCLL HOGESCHOOL logo features a red circular graphic composed of many thin lines radiating from the center, followed by the text "UCLL" in red and "HOGESCHOOL" in black below it.

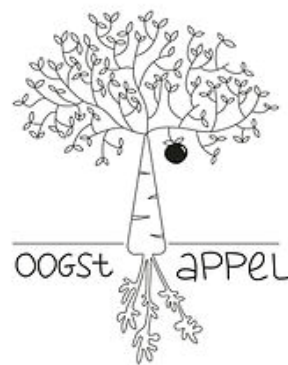
Bosbouw



Natuur- &
Landschaps-
beheer



Landbouw



Bosbouw



Natuur- & Landschapsbeheer

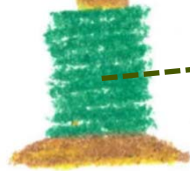


Landbouw



ILVA

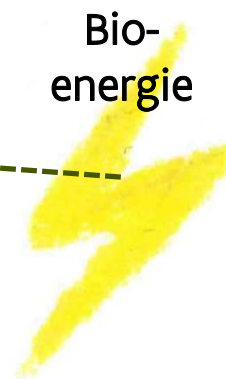
Biobased materialen



Recyclage sector



Bio-energie



Bosbouw



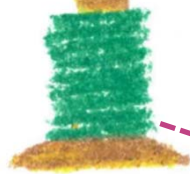
Natuur- & Landschaps-beheer



Landbouw



Biobased materialen



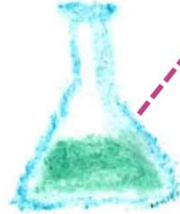
Recyclage -sector



Bio-energie



Chemie



Bouwsector



DARLING
INGREDIENTS

DEPARTEMENT
ECONOMIE, WETENSCHAP & INNOVATIE

 Vlaamse
overheid

Bosbouw



Natuur- & Landschaps-beheer



Landbouw



Visserij & Aquacultuur



Biobased materialen



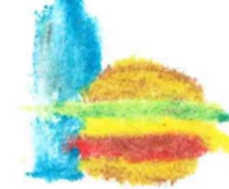
Recyclage -sector



Bio-energie



Voedings-industrie



Chemie



Bouwsector



DEPARTEMENT
ECONOMIE, WETENSCHAP & INNOVATIE

 Vlaamse
overheid

pom
Limburg

Bosbouw



Natuur- & Landschaps-beheer



Landbouw



Visserij & Aquacultuur



Biobased materialen



Recyclage -sector



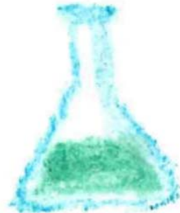
Bio-energie



Voedings-industrie



Chemie



Bouwsector





Europese ontwikkelingen



Lopende initiatieven

1. Net-Zero Industry Act (NZIA) ondersteunt Net-zero technologieën in hun doorbraak op de Europese markt via aanbestedingen, versnelde vergunningsprocedures, opleidingen, innovatie en monitoring.
2. Critical Raw Materials Act (CRMA) moet de winning, verwerking en recyclage van kritieke grondstoffen verhogen, en afhankelijkheid van deze grondstoffen verminderen
3. Carbon Removal and Carbon Farming Framework (CRCF) moet afvang en opslag van koolstof op middellange en lange termijn financieren via een creditmechanisme

Nieuwe initiatieven van de commissie

- Clean industrial Deal
- European Biotech Act
- Circular Economy Act
-

Vlaamse beleidsuitdagingen

Implementatie van Europese regelgeving vraagt een overzicht op de volledige keten, en op de volledige duurzaamheidsimpact van de betrokken technologieën.

Complexiteit van de economie neemt sterk toe

Het beleid moet met deze verstrengeling rekening houden

Hoe kan het beleid de coherentie verhogen en het brede beeld op de bio-economie behouden ?

ewi-vlaanderen.be



info.ewi@vlaanderen.be
02-553 59 80